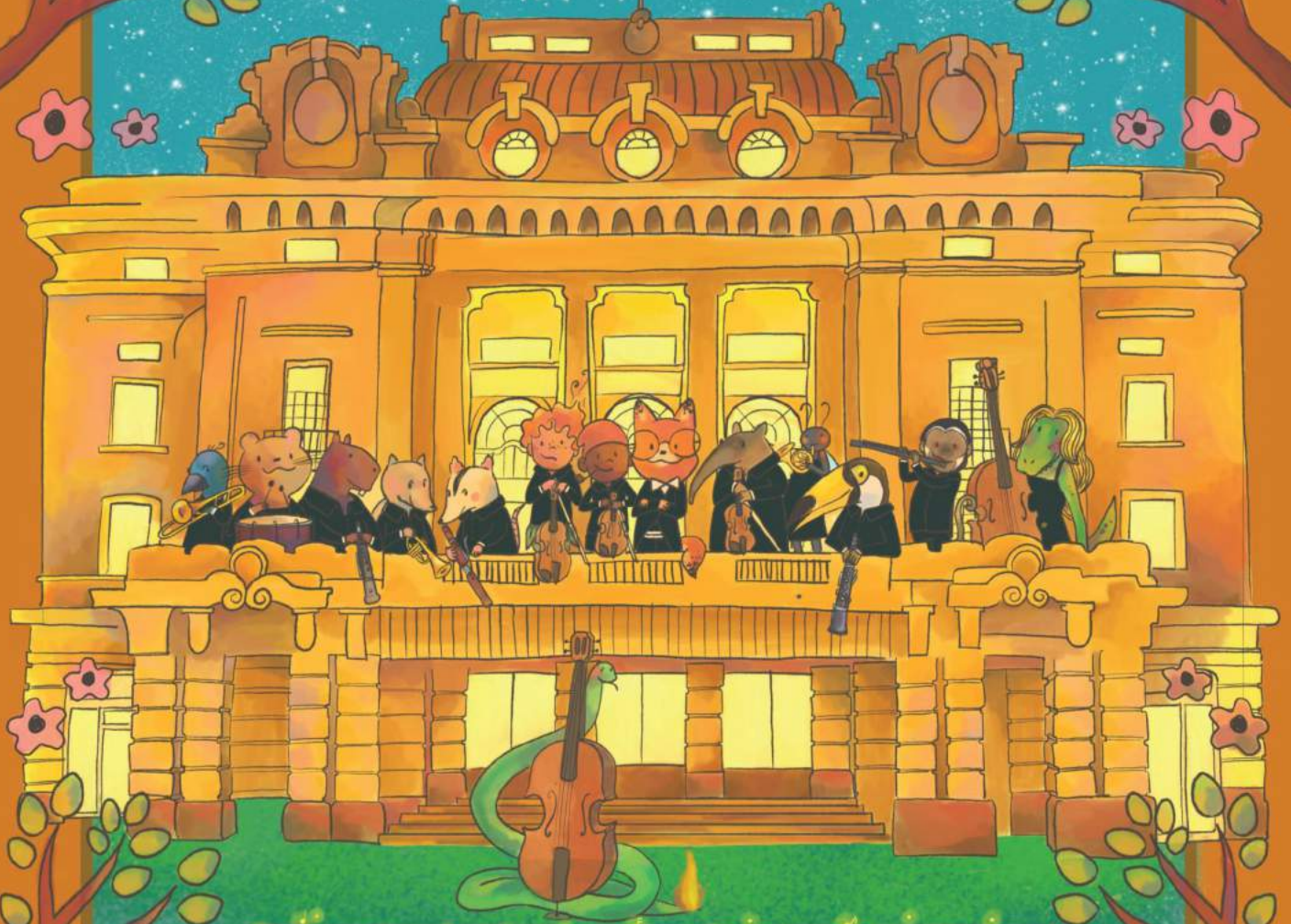


MINISTÉRIO DA CULTURA
E ALMA

APRESENTAM:



UMA FLORESTA DE SONS

Uma HQ de Karen Fagu

Uma floresta de sons / Karen Fagu, roteiro e ilustração;
Sara Cecília Cesca, roteiro. – Ribeirão Preto, SP:
ALMA, 2018.


16 p.

ISBN: 978-85-93873-01-0

1. História em Quadrinhos. 2. Orquestra sinfônica.

I. Título.

CDD 741.5



Apresentação

Este é o primeiro volume da Alma HQ. Pretendemos que esta seja uma coleção para o público infanto-juvenil, trazendo pequenas histórias de caráter didático sobre música e outras artes, em consonância com as diretrizes e ideais da Alma. No presente volume, dedicado às crianças, é apresentada uma história que combina elementos de uma educação estética voltada para o universo da música de concerto, contextualizadas na geografia e cultura locais, trazendo elementos lúdicos da fauna caipira para o centro urbano de nossa região, de modo que as crianças tenham acesso a toda a riqueza de nossa terra.



ALMA

ACADEMIA LIVRE
DE MÚSICA E ARTES



A cartoon illustration of two cats standing in a grand, ornate hall. The hall features large, arched windows with intricate ironwork. The lighting is warm and golden, suggesting an interior space. The cats are positioned in the center of the frame, facing each other. The background shows the architectural details of the hall, including columns and decorative elements.

DESDE QUANDO AS PESSOAS VÃO AOS TEATROS APRECIAR OBRAS DE ARTE?

ISSO SEMPRE EXISTIU?

JÁ OUVI DIZER QUE ESSA TRADIÇÃO É MUITO ANTIGA; VEM DOS GREGOS, NUMA FAUNA LONGE, MUITO LONGE DAQUI.

E AS PESSOAS FAZEM ISSO ATÉ HOJE?

VÃO A UM CONCERTO SÓ PARA OUVIR MÚSICA?

SIM. VENHA, VOU TE MOSTRAR! É MUITO BOM APRECIAR UM CONCERTO.

SHH! TEMOS QUE FAZER SILÊNCIO QUANDO A ORQUESTRA COMEÇAR. DESSE MODO, PODEREMOS APECIAR O SOM DE CADA INSTRUMENTO.



ENTÃO, JÁ QUE NÃO PODEMOS CONVERSAR, VOU COMENDO UM LANCHINHO.



TAMBÉM NÃO PODEMOS COMER AQUI! PODE FAZER BARULHO, SUJAR A POLTRONA E ATRAPALHAR O ESPECTADOR AO SEU LADO.



ALÔ!
BLÁ...BLÁ...BLÁ..
BLÁ...BLÁ



NÃO É LEGAL ATRAPALHAR O CONCERTO COM OS RUIDOS DO CELULAR. TENTE APROVEITAR A MÚSICA DURANTE O CONCERTO.



APROVEITANDO PARA DIZER COMO APECIAR ESTE BELO ESPETÁCULO, NÃO CORRA PELOS CORREDORES DO TEATRO. VAMOS EVITAR ACIDENTES!



CASO PRECISE DE AJUDA, DIRIJA-SE A UM ADULTO.



AH, E NÓS PODEMOS FALAR BEM BAIXINHO QUANDO NECESSÁRIO, DE MODO QUE NÃO PREJUDIQUEMOS A CONCENTRAÇÃO DOS MÚSICOS.



OLHA! OLHA! OS MÚSICOS VÃO ENTRAR!



VOCÊ SABIA QUE SE O MAESTRO NÃO PUDER COMPARECER AO ENSAIO, O SPALLA PODE FAZER O ENSAIO NO SEU LUGAR?

FORMIDÁVEL!



AQUELA É A SUÇUARANA PERCUSSIONISTA.



A FAMÍLIA DE INSTRUMENTOS DA PERCUSSÃO FICA NO FUNDO DA ORQUESTRA E É CHAMADA AMIGAVELMENTE PELOS MÚSICOS DE COZINHA.

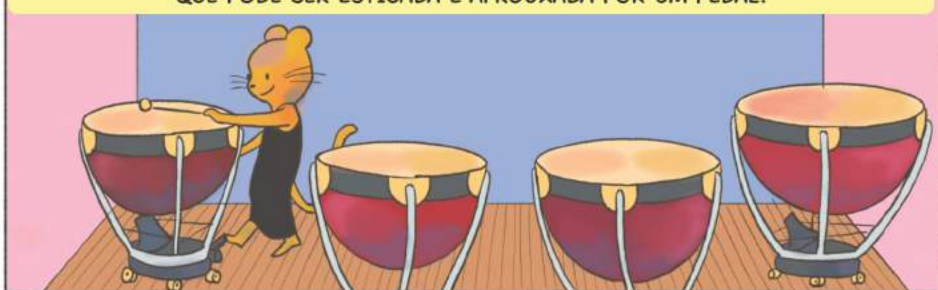


ESSE APELIDO DEVE SER PELO FATO DESSA FAMÍLIA POSSUIR UMA LISTA MUITO GRANDE DE INSTRUMENTOS.

ASSIM COMO É REPLETA DE UTENSÍLIOS A COZINHA DE UMA CASA.



OS TÍMPANOS FICAM NO FUNDO DA ORQUESTRA E SE PARECEM COM GRANDES CALDEIRÕES. ELES SÃO FEITOS DE METAL E, POR CIMA, SÃO COBERTOS POR UMA PELE QUE PODE SER ESTICADA E AFROUXADA POR UM PEDAL.



É NESTE ESTICA E SOLTA DA PELE QUE OS MÚSICOS AFINAM AS NOTAS DO TÍMPANO.

SEU SOM É PARECIDO COM TROVÕES.



IMAGINE CRIAR MÚSICA UTILIZANDO SÓ ESSE INSTRUMENTO.

ESSA COMPOSIÇÃO PODERIA SE CHAMAR TEMPESTADE DE TROVÕES.

CABRUUUUM



AQUELE É O MAESTRO LOBO GUARÁ. O MAESTRO É QUEM FICA NA FRENTE DE TODOS OS MÚSICOS.



ELE PARECE UM MÁGICO QUE COM SUA VARINHA FAZ TODA A MÁGIA ACONTECER.

BATUTA



ELE ENTENDE TUDO O QUE ACONTECE NO INTERIOR DESSAS FAMÍLIAS DE INSTRUMENTOS E, DURANTE OS ENSAIOS, É RESPONSÁVEL POR AJUDAR OS MÚSICOS A TOCAREM JUNTOS.

TROMPA, PRECISO DE MUITA EXPRESSIVIDADE NESTE TRECHO.



VIOLINOS, MAIS SICRONIA NESTE TRECHO.



NÃO É TÃO SIMPLES ORGANIZAR O SOM DE TANTAS FAMÍLIAS DE INSTRUMENTOS.



O TAMANDUÁ BANDEIRA É O SPALLA. ELE É O CHEFE DA FAMÍLIA DAS CORDAS.



ELE SE SENTA BEM AO LADO DO MAESTRO E É O RESPONSÁVEL POR ORIENTAR A AFINAÇÃO DE TODA A ORQUESTRA ANTES DO CONCERTO.



ELE TAMBÉM EXECUTA OS SOLOS DE VIOLINO. EM ITALIANO, SPALLA SIGNIFICA OMBRO. ISSO EXPLICA PORQUE O SPALLA ATUA COMO BRAÇO FORTE DO MAESTRO.



AQUELES SÃO A ARARINHA AZUL TROMBONISTA, O GAMBÁ TROMPETISTA E A MARMELADA-PRETA TROMPISTA.



O TROMPETE TAMBÉM TEM UMA SONORIDADE PODEROSA. ELE É O MAIS ANTIGO DA FAMÍLIA DOS METAIS.



ALGUNS ANOS ATRÁS, DOIS TROMPETES FORAM DESCOBERTOS JUNTO COM OUTROS PERTENCES DO ANTIGO FARAÓ EGÍPCIO TUTANKHAMON! TALVEZ TIVESSE SIDO USADO PELOS ANTIGOS FARAÓS EM SUAS FESTAS IMPERIAIS.



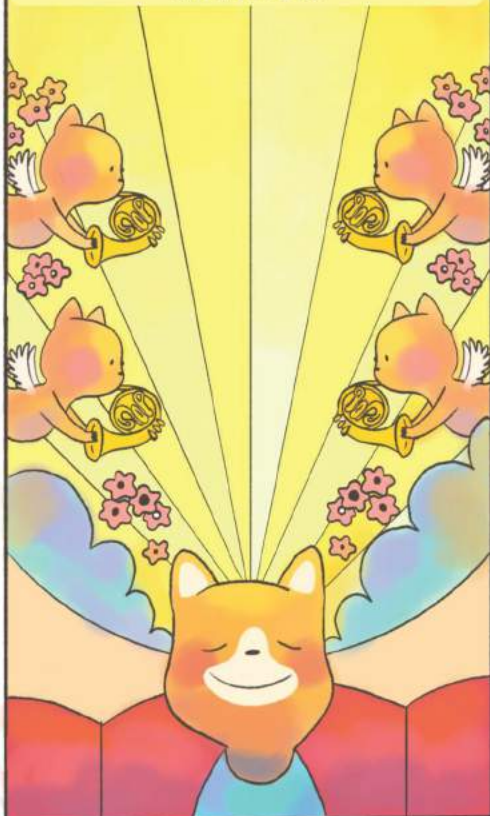
ESSE ANTIGO INSTRUMENTO NASCEU DA NECESSIDADE QUE OS PASTORES TINHAM DE CONDUZIR OS SEUS REBANHOS, SERVINDO TAMBÉM PARA ASSUSTAR OS ANIMAIS QUE PODERIAM ATACÁ-LOS.



A TROMPA É O INSTRUMENTO MAIS PODEROSO DA ORQUESTRA. SEUS SONS NOS FAZEM LEMBRAR DE TOQUES E SINAIS DE CAÇADA.



QUANDO O TROMPISTA TOCA UMA MELODIA MAIS LENTA, SEU SOM TAMBÉM É CAPAZ DE NOS LEVAR PARA UM AMBIENTE ENCANTADOR.



O TROMBONE EM ITALIANO SIGNIFICA TROMPETE GRANDE.

UAU! O TROMBONE É MAIOR QUE O TROMPETE E O SEU SOM FAZ LEMBRAR AS PASSADAS ELEGANTES DE UM ROBUSTO ELEFANTE!



ALÉM DE TER UM PESO MARCANTE, SEU SOM TAMBÉM NOS LEMBRA DE AMBIENTES NOBRES E IMPERIAIS.



VOCÊ NOTOU COMO O TROMBONISTA ALCANÇA SUAS NOTAS?

ELE DESLIZA UMA VARA MÓVEL NUM EMPURRA E PUXA, ENCONTRANDO CADA UMA DELAS.



BOM, AQUELES SÃO A CAPIVARA OBOÍSTA E O MACACO-PREGO FLAUTISTA.



O OBOÉ É FEITO DE MADEIRA E SEU SOM É AGUDO, PENETRANTE E ANASALADO.

MAS O QUE SERIA UM SOM ANASALADO?



EXPERIMENTE APERTAR O SEU NARIZ COM A PONTA DOS DEDOS E CANTAR UMA CANÇÃO. VOCÊ PRODUZIRÁ UMA CANÇÃO COM SOM ANASALADO.



ESSE INSTRUMENTO TAMBÉM É USADO PARA INICIAR O TOM DE AFINAÇÃO DA ORQUESTRA A PEDIDO DO MAESTRO.

E VOCÊS SABIAM QUE O OBOÉ JÁ FOI USADO POR ALGUNS COMPOSITORES PARA IMITAR O SOM DO PATO?

OHHH!



AQUELES SÃO O TATU BOLA FAGOTISTA E O TUCANO CLARINETISTA.

UAU! QUE INSTRUMENTO LONGO E TUBULAR!



VOCÊS SABIAM QUE COM VÁRIAS FLAUTAS TOCANDO AO MESMO TEMPO É POSSÍVEL IMITAR UM VIVEIRO DE PÁSSAROS DE VÁRIAS ESPÉCIES?



O FAGOTE É O INSTRUMENTO MAIS GRAVE DA FAMÍLIA DAS MADEIRAS. ELE TEM UM SOM ENGRAÇADO E DEBOCHADO E É CONHECIDO COMO O VOVÔ DA ORQUESTRA POR TER ESSE SOM DIVERTIDO E ESPIRITUOSO.





NO BRASIL, A FLAUTA É BASTANTE UTILIZADA NOS GRUPOS DE CHORINHOS, SAMBAS E SERESTAS!

NA FAMÍLIA DAS MADEIRAS, TODOS OS INSTRUMENTOS PRODUZEM SOM ATRAVÉS DO SOPRO, E TODOS ELES SÃO FEITOS DE MADEIRA, MAS REPRE QUE UM É DE METAL!



OBSERVE QUE ESSE GRUPO FICA SENTADO NO CENTRO DA ORQUESTRA E QUE SUAS CADEIRAS ESTÃO POSICIONADAS DE MANEIRA QUE OS DEIXAM MAIS ALTOS EM RELAÇÃO ÀS CORDAS.



ENTÃO, A FAMÍLIA DAS MADEIRAS É COMPOSTA POR:

FAGOTE

CLARINETE

OBOÉ

FLAUTA



INSTRUMENTO DE METAL NA FAMÍLIA DAS MADEIRAS?



COMO ASSIM?

A FLAUTA TRANSVERSAL NASCEU COMO UM INSTRUMENTO DE MADEIRA.



OS INSTRUMENTOS QUE FAZEM PARTE DA FAMÍLIA DAS CORDAS SÃO:



VIOLINO

VIOLA

VIOLONCELO

CONTRABAIXO



AQUELES SÃO O SACI PERERÊ VIOLINISTA E O CURUPIRA VIOLISTA.



O VIOLINO É O MENOR INSTRUMENTO DA FAMÍLIA.

ELE É CONHECIDO PELO SEU SOM BRILHANTE E AGUDO, OU FININHO!

MAS TAMBÉM É CAPAZ DE EXPRESSAR UM SOM TRISTE COMO UM MURMÚRIO.

OU UM SOM ALEGRE E DANÇANTE.



VOCÊ SABIA QUE O ARCO DESSE INSTRUMENTO É FEITO COM CRINA DE CAVALO?



JÁ A VIOLA É MAIOR DO QUE O VIOLINO. SEU SOM É MAIS ESCURO E AVELUDADO E MENOS BRILHANTE DO QUE O SOM DO VIOLINO.

ESCURO COMO A DENSA MATA QUE PROTEJO!



ELES SÃO MUITO PARECIDOS OLHANDO DAQUI, MAS AGORA PODEMOS DEFINI-LOS MELHOR!



AQUELA É A CUÇA VIOLONCELISTA. ELA ESTÁ TOCANDO O CELLO, OU VIOLONCELO. ELE É CONHECIDO PELO SEU SOM MELANCÓLICO E PROFUNDO.

SUAS CORDAS SÃO MAIS LONGAS E GROSSAS DO QUE AS DA VIOLA E DO VIOLINO.



O CONTRABAIXO É O MAIOR INSTRUMENTO DE CORDAS DA ORQUESTRA.

SEU SOM PESADO E MARCANTE LEMBRA O CHARME DE UM BOITATÁ DESFILANDO.

QUANDO OS CONTRABAIXISTAS TOCAM COM O ARCO, PRODUZEM UM SOM SECO E MISTERIOSO.



PARA TOCAR ESSE INSTRUMENTO, É IMPORTANTE QUE O CONTRABAIXISTA FIQUE DE PÉ OU SENTADO EM UM BANCO ALTO.



VOCÊS SABIAM QUE ANTIGAMENTE A PALAVRA ORQUESTRA SIGNIFICAVA O ESPAÇO ONDE OS MÚSICOS E DANÇARINOS SE APRESENTAVAM?

MUITA COISA MUDOU, E HOJE, A ORQUESTRA REPRESENTA UM GRUPO DE MÚSICOS QUE TOCAM JUNTOS.

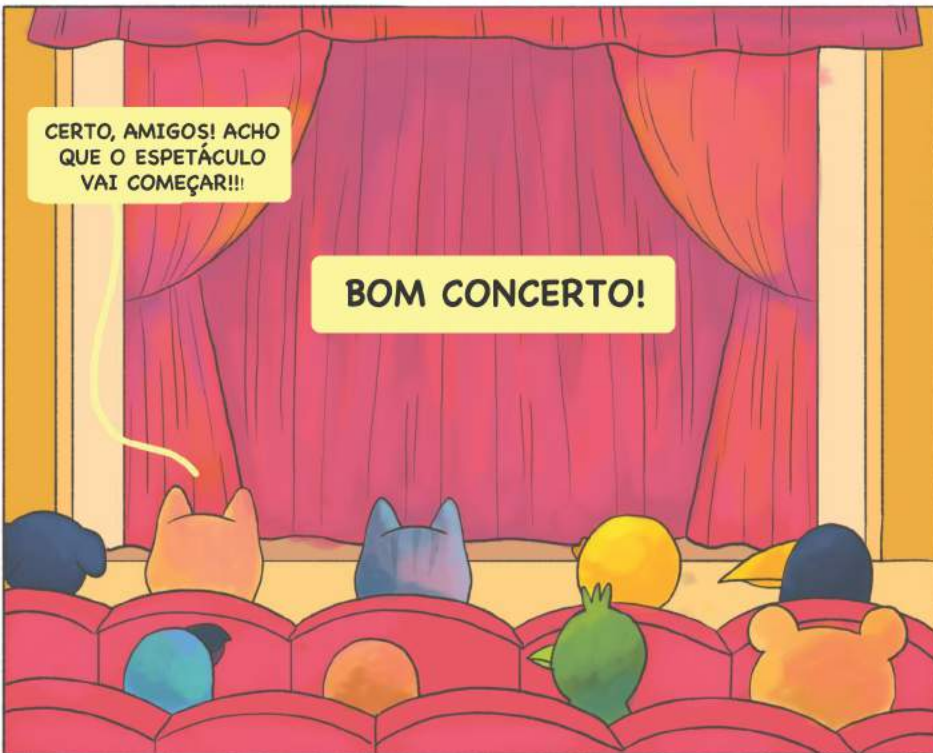


OS INSTRUMENTOS DA FAMÍLIA DAS CORDAS POSSUEM CORDAS QUE PODEM SER TOCADAS COM ARCO OU BELISCADAS COM A PONTA DOS DEDOS. QUANDO OS MÚSICOS BELISCAM AS CORDAS, PRODUZEM UM EFEITO CHAMADO PIZZICATO.



CERTO, AMIGOS! ACHO QUE O ESPETÁCULO VAI COMEÇAR!!!

BOM CONCERTO!



FICHA TÉCNICA

Ilustração e diagramação
Karen Fagu

Roteiro
Sara Cecília Cesca e Karen Fagu

Supervisão e revisão
Lucas E. S. Galon

Revisão Geral
Luciana Rodrigues

EQUIPE GESTORA

Presidente
Dulce Neves

Diretor artístico-pedagógico
Lucas E. S. Galon

Diretora administrativa-financeira
Luciana Rodrigues

Conselheiros fiscais
Marli Iossi Zocarato, Abranche Fuad Abdo
José Gustavo Julião de Camargo





Patrocínio Ópera



Patrocínio Sinfonia



Patrocínio Suite



Apoio

SECRETARIA
MUNICIPAL
DA CULTURA



PREFEITURA
MUNICIPAL DE
RIBEIRÃO PRETO



Realização



MINISTÉRIO DA
CULTURA

GOVERNO
FEDERAL

Agência Brasileira do ISBN
ISBN 978-85-93873-01-0



9 788593 873010